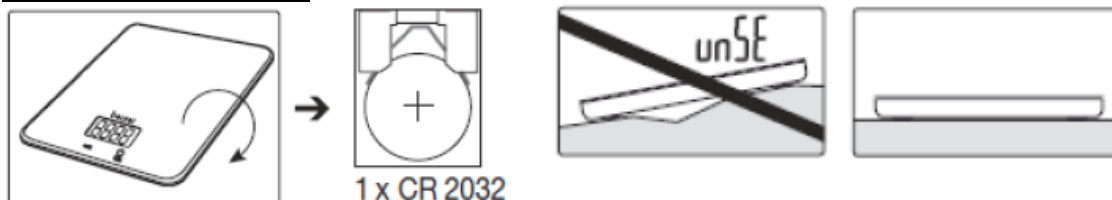
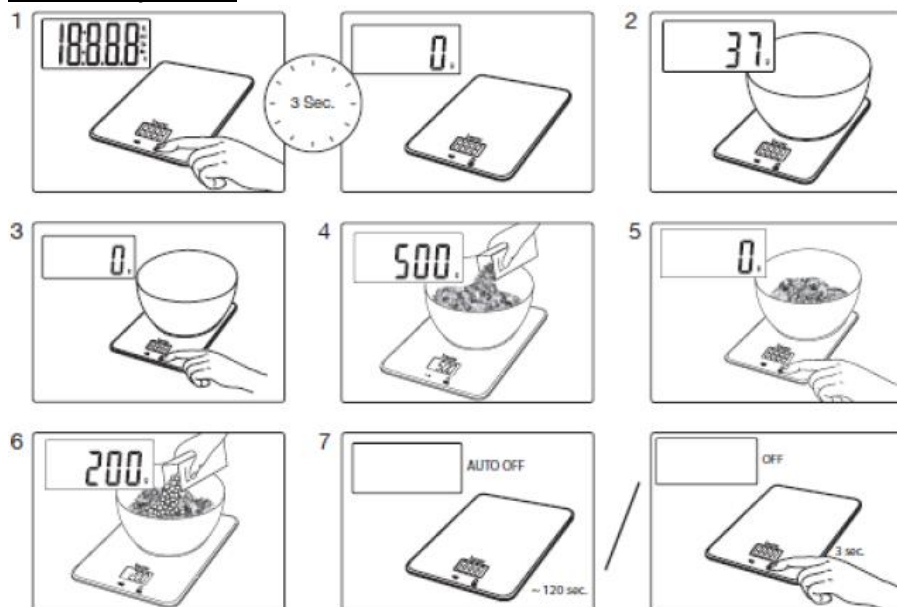
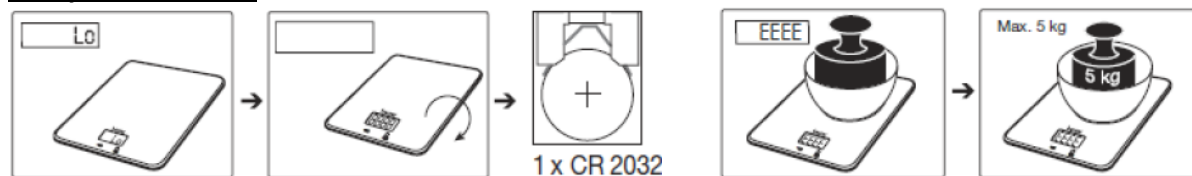


**Návod na použitie****1. Uvedenie do prevádzky:****2. Nastavenie jednotky: g → oz → lb:oz → ml → fl.oz****3. Zvážiť a privážiť:****4. Chybové hlásenia:**

Zaťažiteľnosť je max 5 kg ( 11 lb ) , Delenie 1 g ( 0,1 oz ) .

- Mali by ste váhu chrániť pred nárazmi, vlhkosťou , prachom, chemikáliami, silnými výkyvmi teplôt a neskladovať ich v blízkosti tepelných zdrojov (sporák, kúrenie).
- **Čistenie:** Váhu môžete čistiť pomocou navlhčenej handričky, na ktorú môžete podľa potreby naniest' malé množstvo umývacieho prostriedku. Nikdy neponárajte váhu do vody. Nikdy ju tiež neoplachujte pod tečúcou vodou.
- Presnosť váhy môže byť zhoršená silnými elektromagnetickými poľami (napr. mobilné telefóny).
- Váha nie je určená pre komerčné použitie.
- Opravy môže vykonávať len zákaznícky servis firmy Beurer alebo autorizovaní predajcovia.
- Vypotrebované batérie nepatria do domáceho odpadu. Odovzdajte ich v predajni elektro alebo na príslušné zberné miesto. Táto povinnosť je stanovená zákonom.

**Upozornenie:** Tieto znaky nájdete na batériách obsahujúcich škodlivé látky:

Pb = batéria obsahuje olovo , Cd = batéria obsahuje kadmium , Hg = batéria obsahuje ortuť.

Pri likvidácii materiálov dodržiavajte miestne predpisy. Likvidáciu prístroja vykonávajte v súlade so smernicou o elektrických a elektronických starých prístrojoch 2002/96/EC - WEEE ( Waste Electrical and Electronic Equipment ) . V prípade otázok sa obráťte na príslušný komunálny úrad, kompetentný vo veci likvidácie odpadov.

**KONTAKT NA SERVISNÉ STREDISKO:**

Výhradný dovozca a distribútor pre ČR a SK:

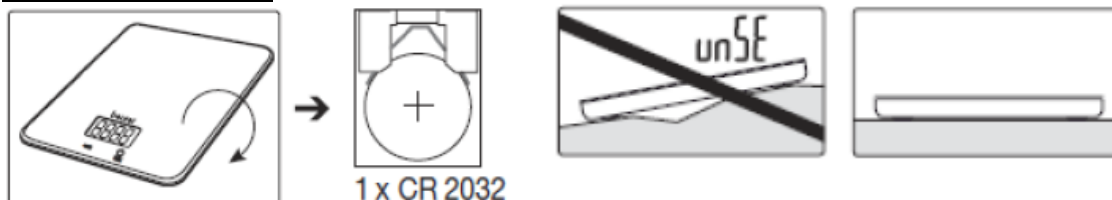
**BORGY CZ, a.s.**

Reklamácie / servis

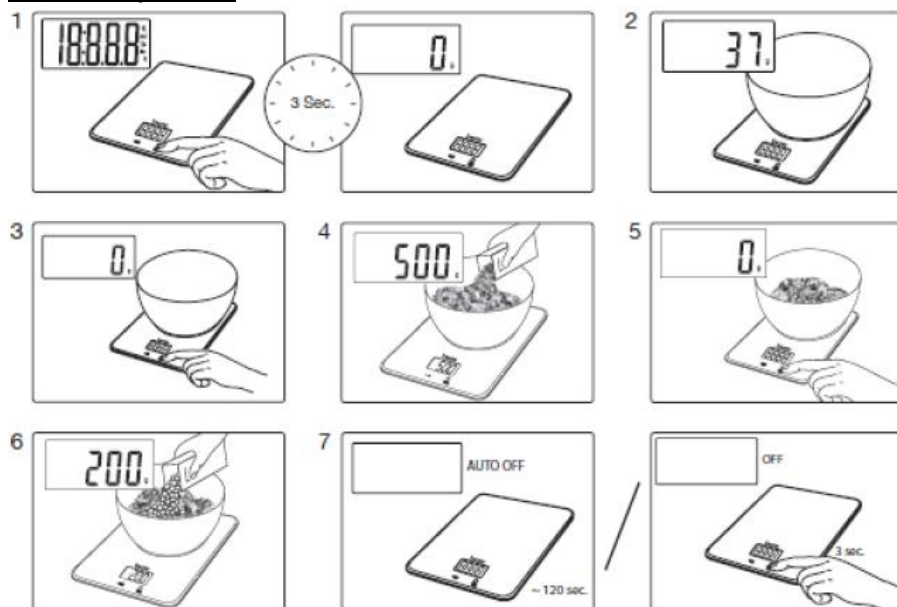
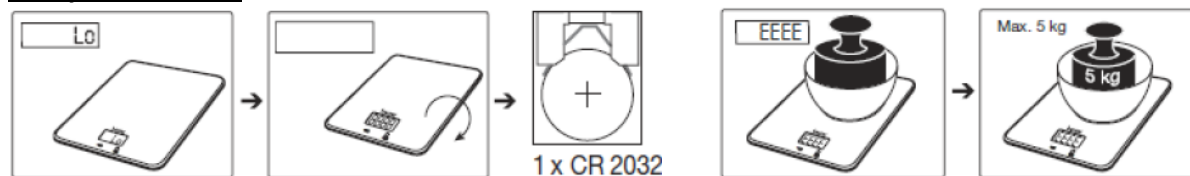
Hlučov 1353

250 01 Brandýs nad Labem - Stará Boleslav, Česká republika

Tel.: +420 326 320 662, E-mail: [reklamace@borgy.cz](mailto:reklamace@borgy.cz), [www.borgy.cz](http://www.borgy.cz)

**Návod k použití****1. Uvedení do provozu:**

1 x CR 2032

**2. Nastavení jednotky: g → oz → lb:oz → ml → fl.oz****3. Zvážit a přivážit:****4. Chybová hlášení:**

Zatížitelnost je max 5 kg ( 11 lb ) , Dělení 1 g ( 0,1 oz ) .

• Měli by jste váhu chránit před nárazy , vlhkostí , prachem , chemikáliemi , silnými výkyvy teplot a neskladovat ji v blízkosti tepelných zdrojů ( sporák , topení ) .

• **Čištění:** Váhu můžete čistit pomocí navlhčeného hadříku , na který můžete podle potřeby nanést malé množství umývacího prostředku . Nikdy neponořujte váhu do vody . Nikdy je také neoplachujte pod tečící vodou .

• Přesnost váhy může být zhoršená silnými elektromagnetickými poli ( např . mobilní telefony ) .

• Váha není určena pro komerční použití .

• Opravy může vykonávat len zákaznický servis firmy Beurer nebo autorizovaní prodejci .

• Vypotřebované baterie nepatří do domácího odpadu . Odevzdejte je v prodejně elektro nebo na příslušné sběrné místo . Tato povinnost je stanovená zákonem .

**Upozornění:** Tyto znaky najdete na bateriích obsahujících škodlivé látky :

Pb = baterie obsahuje olovo , Cd = baterie obsahuje kadmium , Hg = baterie obsahuje rtuť .

Při likvidaci materiálů dodržte místní předpisy . Likvidaci přístroje vykonávejte v souladu se směrnicí o elektrických a elektronických starých přístrojích 2002/96/EC - WEEE ( Waste Electrical and Electronic Equipment ) . V případě otázek se obraťte na příslušný komunální úřad , kompetentní ve věci likvidace odpadů .

**KONTAKT NA SERVISNÉ STREDISKO:**

Výhradní dovozce a distributor pro ČR a SK:

**BORGY CZ, a.s.**

Reklamační / servis

Hlučov 1353

250 01 Brandýs nad Labem - Stará Boleslav, Česká republika

Tel.: +420 326 320 662, E-mail: [reklamace@borgy.cz](mailto:reklamace@borgy.cz), [www.borgy.cz](http://www.borgy.cz)